



Empower™
Hereditary cancer test

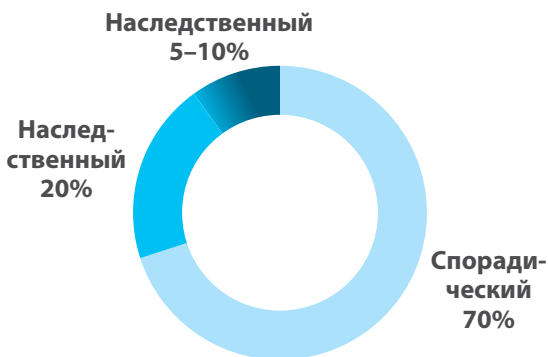
Двигайтесь вперед с уверенностью

**Empower™ анализирует ваши гены для
определения риска наличия у вас распро-
страненных наследственных форм рака**



Ваши гены, ваше здоровье, ваш выбор

Приблизительно от 5 до 10 процентов всех случаев рака можно связать с унаследованными вариантами генов, или мутациями.¹ В семьях, в которых есть эти мутации, наблюдаются повторяющиеся сценарии развития рака. Если вы озабочены тенденциями развития рака в вашей семье, генетическое тестирование может дать вам дополнительную информацию о риске развития рака у вас.



1. Genetic Testing for Inherited Cancer Susceptibility Syndromes, National Cancer Institute. March 2019. Available at: [cancer.gov/about-cancer/causes-prevention/genetics/genetic-testing-fact-sheet](https://www.cancer.gov/about-cancer/causes-prevention/genetics/genetic-testing-fact-sheet)

2. American Cancer Society. How Common Is Breast Cancer? Jan. 2020. Available at: <https://www.cancer.org/cancer/breast-cancer/about/how-common-is-breast-cancer.html>.

3. National Cancer Institute. SEER Cancer Stat Facts: Prostate Cancer. Accessed at <https://seer.cancer.gov/statfacts/html/prost.html> on March 15, 2019. Available at: <https://www.cancer.org/cancer/prostate-cancer/about/key-statistics.html>



1 из 8 женщин

**заболеет раком молочной
железы в течение своей жизни²**

1 из 9 мужчин

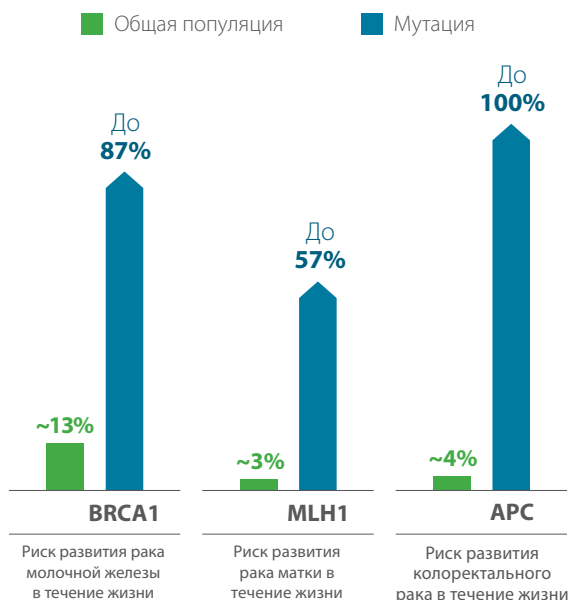
**заболеет раком предстательной
железы в течение своей жизни³**

Узнайте риск наличия у себя наследственных форм рака

Когда следует рассмотреть возможность тестирования

- Рак в анамнезе или семейном анамнезе в возрасте 50 лет или моложе
- Наличие в анамнезе или семейном анамнезе рака молочной железы у мужчины, рака яичников или рака поджелудочной железы
- Несколько раков или опухолей по одной наследственной линии
- У вас были предки-ашкенази
- Вас беспокоит собственный или семейный анамнез в отношении рака

Мутации значительно увеличивают вероятность развития рака у человека



Представляем Empower

Тест на наследственные формы рака Empower помогает вам узнать, имеется ли у вас повышенный риск развития рака, и почему он может быть распространенным в вашей семье. Это знание может помочь вам принять дальнейшие решения, например, чаще проходить скрининг на рак или поговорить с членами своей семьи относительно риска онкологических заболеваний у них.



Варианты тестирования

Empower осуществляет скрининг до 53 генов, связанных с повышенным риском распространенных наследственных форм рака. Ваш врач может обсудить с вами доступные варианты и рекомендовать подходящую вам панель. Наша панель Empower на несколько форм рака включает 40 генов, на которые проводится скрининг, связанные с 8 видами рака. Полный список генов и вариантов панелей Empower представлен на странице natera.com/Empower.

Панель BRCA1 и BRCA2

Панель BRCA1 и BRCA2



Панель, основанная на руководстве GYN

Гены, связанные с раком молочной железы, яичников, матки и синдромом Линча



Панель на несколько видов рака

Гены по 8 видам рака, на которые чаще всего проводят скрининг



Панель на несколько видов рака, расширенная

Включает панель на несколько видов рака и дополнительные гены с собранными доказательствами

Рак
молочной
железы

Рак яичников

Рак матки

Колорек-
тальный рак

Рак желудка

Рак предста-
тельной
железы

Рак подже-
лудочной
железы

Меланома

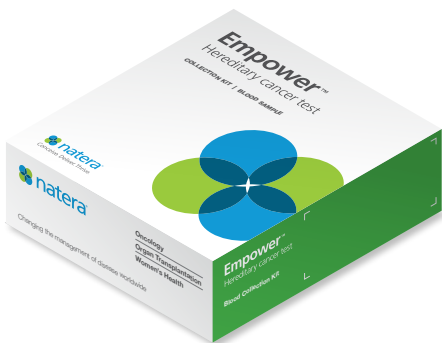


Есть преимущества в том, чтобы знать свои результаты

- Ваш врач может скорректировать ваш подход к скринингу на онкологические заболевания, что может привести к более раннему обнаружению отклонений
- Ваш врач может рекомендовать профилактические варианты терапии или процедуры для уменьшения риска развития рака у вас
- Вы можете рассказать членам своей семьи об их риске, вариантах тестирования и риске передачи мутаций их детям¹
- Вы со своими любимыми можете изменить свой образ жизни, чтобы оставаться здоровыми²

1. Cragun D, Lewis C, Camperlengo L, Pal T. Hereditary Cancer: Example of a Public Health Approach to Ensure Population Health Benefits of Genetic Medicine. *Healthcare (Basel)*. 2016;4(1):6. Published 2016 Jan 8. doi:10.3390/healthcare4010006

2. American Cancer Society. Stay healthy. Available at: <https://www.cancer.org/healthy.html>



Как обратиться за тестом

Процесс скрининга состоит из 3 простых шагов:

1



Ваш врач заказывает тест на наследственные формы рака Empower

2

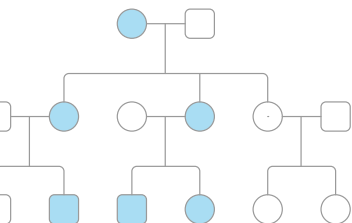


Вы предоставляете пробу крови или слюны

3



Вы проверяете свои результаты вместе с врачом в течение 2–3 недель



Объяснение результатов теста Empower

Можно получить один из следующих результатов



Отрицательный

В исследуемых генах не обнаружен вариант, для которого известно увеличение риска развития рака



Положительный

Обнаружена мутация, которая может быть связана с повышенным риском определенных видов рака



Вариант неопределенного значения (VUS)

Идентифицирован вариант гена, но нет достаточных свидетельств для того, чтобы связать его с повышенным риском развития рака. Статус VUS может измениться со временем. Обсудите семейный анамнез в отношении онкологических заболеваний со своим врачом, чтобы определить ваш личный профиль риска.



Следующие шаги с Natera



Natera предоставляет входящие в стоимость теста сеансы генетического информирования, чтобы ответить на ваши вопросы, и предлагает дополнительные обучающие ресурсы.



В любое время вы можете зайти на портал для пациентов через **my.natera.com** для отслеживания и просмотра своих результатов.

Направленность на доступность



Natera является сетевым поставщиком в большинстве планов медицинского обслуживания, включая Aetna, Anthem, Signa и UnitedHealthcare. Проверьте наш постоянно удлиняющийся список на странице **natera.com/in-network-plans**. Пациентам без достаточного страхового покрытия Natera также предлагает варианты благотворительной помощи и тарификации при оплате за счет собственных средств пациента.

Программа тестирования семьи



Тестирование для родственников с первой степенью родства доступно без дополнительной платы. Посетите **natera.com/Empower**, чтобы получить дополнительную информацию.

Используйте преимущества наших дополнительных услуг, отправив следующие ключевые слова на номер 484848

EMPOWER, чтобы узнать больше о тесте



Посмотрите короткий информационный видеоролик о тесте на наследственные формы рака Empower.

DRAW, чтобы обратиться за включенными в стоимость услугами взятия крови



Получив свой тестовый набор, найдите локальный центр взятия крови или запишитесь, чтобы флеботомист приехал к вам на дом.

SESSION, чтобы узнать о сеансах генетического информирования



Запишитесь на включенный в стоимость 15-минутный разговор с сертифицированным генетическим консультантом до или после сдачи теста.

Узнайте подробнее о тесте Empower

Позвоните нам **+1 844 778 4700**

Посетите страницу natera.com/empower

Описанный тест был разработан, и его характеристики определены выполняющей тест лабораторией, сертифицированной в соответствии с поправками, улучшающими результаты клинических лабораторий (CLIA). Этот тест не был допущен к продаже или одобрен Управлением по контролю за продуктами питания и лекарственными средствами (FDA) США. Хотя Управление по контролю за продуктами питания и лекарственными средствами (FDA) США обычно не требует предпродажной экспертизы и других соответствий требованиям FDA для разработанных лабораторией тестов в США, сертификация лаборатории требуется в соответствии с CLIA для гарантии качества и валидности тестов. CAP accredited, ISO 13485, and CLIA certified. © Natera, Inc. 2020 Все права сохранены. EMP_BR_PatientBrochure_20200504_NAT-8020097_RU

201 Industrial Road, Suite 410, San Carlos, CA 94070

Телефон +1-650-249-9090 | Факс 1-650-730-2272 | natera.com



Conceive. Deliver. Thrive.